



Denkmalgeschütztes Mehrfamilienhaus - moderne Kernsanierung sorgt für einen Dialog zwischen Alt und Neu

**Haus EQM**

Umbau und Modernisierung eines denkmalgeschützten Mehrfamilienwohnhauses

**Planungs- und Bauzeit:**

Ausführung: Okt. 2016 - Jan. 2019

Planung: Mai 2016 - August 2016

**Ort:**

D-76275 Ettlingen, Baden-Württemberg

**Architekt:**

BPLUS ARCHITEKTUR

Björn Blindt, Freier Architekt

D-76133 Karlsruhe, Hirschstraße 22

**Fotograf:**

BPLUS FOTOGRAFIE

Björn Blindt, Freier Architekt

D-76133 Karlsruhe, Hirschstraße 22

**Größe:**

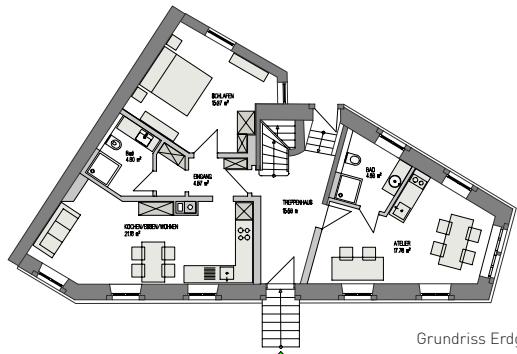
ca. 216 m<sup>2</sup> (Nutzfläche)

**Nutzung:**

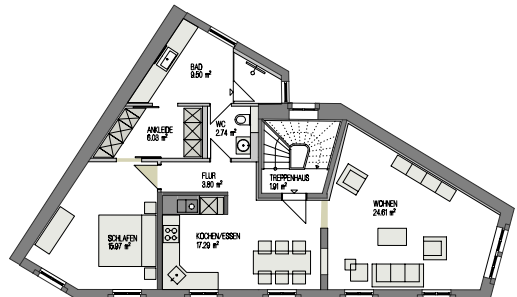
Wohnraum

**Aufgaben:**

LPH 1-8



Grundriss Erdgeschoss



Grundriss Obergeschoss



Nach einem Eigentümerwechsel soll das unter Denkmalschutz stehende Mehrfamilienwohnhaus aus dem Jahr 1940 nach und nach instandgesetzt und modernisiert werden.

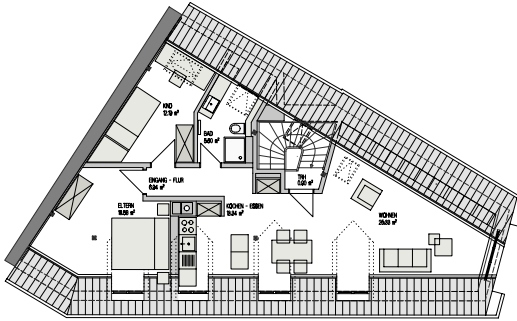
Die ursprüngliche Bauaufgabe, die leerstehende Dachgeschoss-Wohnung zu sanieren und die Dachflächen energetisch aufzurüsten, wurde nach genauerer Betrachtung des Objekts aus statischen, konstruktiven und versorgungstechnischen Gründen zu einer komplexen Kernsanierung.

Die Teiloptimierung der Wohnungsgrundrisse betrifft vorrangig die Bäder, definiert aber auch umliegende Räume in Größe und Form neu.

Im Erdgeschoss entsteht eine gemütliche Zwei-Zimmer-Wohnung. Essen, Kochen und Wohnen wird, wie auch in den beiden Geschossen darüber, zusammengefasst und so zu einem Gemeinschaftsort mit hoher Aufenthaltsqualität.

Das vorher sehr schlauchartige Bad wird versetzt und umorganisiert, wodurch auch das Schlafzimmer an Größe gewinnt. Gegenüber befindet sich das Atelier mit separatem Bad und Küchenzeile. Im Ober- und Dachgeschoss entstehen zwei nahezu identische 3-Zimmer-Wohnungen, die über das denkmalgeschützte Treppenhaus erschlossen werden.

Aufgearbeitete denkmalgeschützte Elemente, wie der Dielenboden im Obergeschoss, Lamperien und Vertäfelungen aus Holz, die Fenster und das Treppenhaus mit bestehender Verglasung lassen zusammen mit den modernen Neuerungen einen Dialog zwischen Alt und Neu entstehen.



Grundriss Dachgeschoss

