



**Haus ESP**

Umbau eines Einfamilienwohnhauses mit  
Einliegerwohnung

**Planungs- und Bauzeit:**

Ausführung: Jan. 2019 - Feb. 2020  
Planung: Feb. 2017 - Mär. 2018

**Ort:**

D-76275 Ettlingen, Baden-Württemberg

**Architekt:**

BPLUS ARCHITEKTUR  
Björn Blindt, Freier Architekt  
D-76133 Karlsruhe, Hirschstraße 22

**Fotograf:**

BPLUS FOTOGRAFIE  
Björn Blindt, Freier Architekt  
D-76133 Karlsruhe, Hirschstraße 22

**Größe:**

ca. 207 m<sup>2</sup> (Nutzfläche)

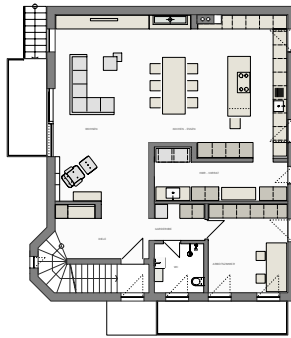
**Nutzung:**

Wohnraum

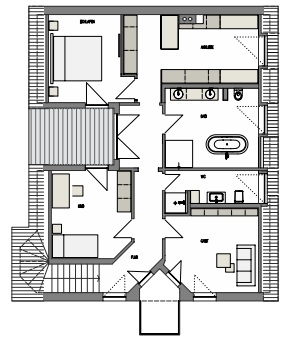
**Aufgaben:**

LPH 1-8

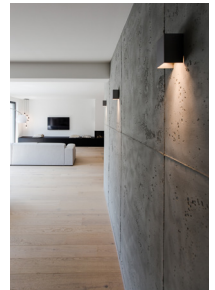
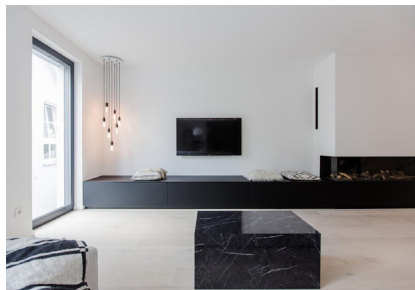
Neue großzügige Raumstrukturen und moderner Umbau sorgen für Wohlfühleffekt



Grundriss Obergeschoss



Grundriss Dachgeschoss





Ziel des Projekts ist es, das bestehende Wohnhaus in eine moderne und familiengerechte Maisonette-Wohnung für die Eigennutzung mit zusätzlicher Einliegerwohnung im Erdgeschoss umzuwandeln. Neben der neuen Grundrissgestaltung soll auch die Fassade, sowie die Dachkonstruktion gestalterisch überarbeitet werden. Der Entwurf verfolgt in großen Teilen ein offenes Wohn- und Raumkonzept. Hierbei werden durch einige tiefgreifende statische Eingriffe im ersten Obergeschoss das Wohnen, Essen und Kochen zusammengelegt. Diese grundlegende Umstrukturierung lässt lichtdurchflutete und klare großzügige Raumstrukturen entstehen. Über eine zusätzlich „angehängte“ Stahl-Wangentreppe wird ein direkter Zugang der Maisonette-Wohnung zum Innenhof geschaffen. Das Zusammenspiel aus neuem Außenputz, dem Rückbau des Dachüberstands des bestehenden Satteldachs mit fassadenbündiger Anpassung, sowie der anthrazitfarbenen Dacheindeckung mit Flachziegeln erzeugt ein modernes äußeres Erscheinungsbild. Um eine freundliche und warme Atmosphäre zu schaffen und die großzügigen Raumstrukturen nochmals zu unterstützen, wurde eine helle Farb- und Materialwahl bevorzugt. Damit entsteht unter anderem ein Zusammenspiel aus Trockenbau, Kalkputzen, glattem Malervlies, kreativen Wandoberflächen und Betonwandspachtelung. Hochwertige Schreiner-Einbaumöbel im gesamten Gebäude schaffen zusammen mit dem Beleuchtungskonzept ein stimmiges Gesamtbild und runden das Raumerlebnis ab.

