



Geschützt und offen – neues Einfamilienhaus im Atriumstil

haus GTO
Neubau Einfamilienwohnhaus mit Garage

Planung und Bauzeit:
Ausführung: Sept. 2014 - Juli 2015
Planung: Okt. 2013 - Juni 2014

Ort:
D-76337 Waldbronn-Reichenbach,
Baden-Württemberg

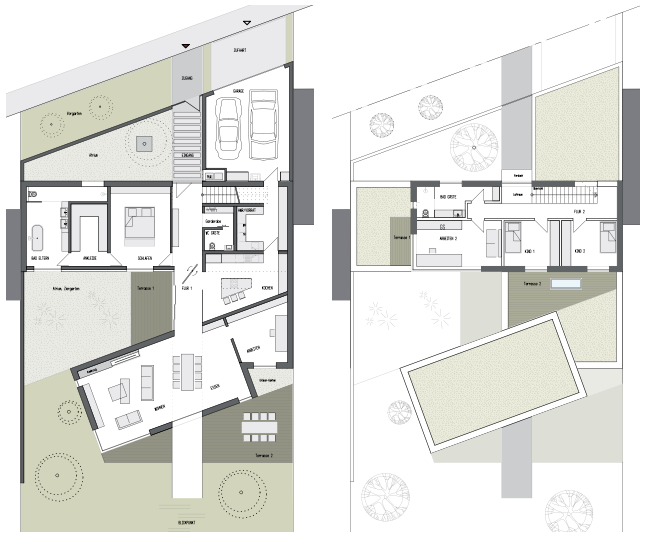
Architekt:
BPLUS ARCHITEKTUR
Björn Blindt, Freier Architekt
Carsten Hirsch, Freier Architekt
D-76131 Karlsruhe, Gottesauer Str. 33A

Fotograf:
BPLUS FOTOGRAFIE
Björn Blindt, Freier Architekt
D-76131 Karlsruhe, Gottesauer Str. 33A

Größe:
212,50 m² (Nutzfläche)

Nutzung:
Wohnraum

Aufgaben:
LPH 1-8



Grundriss EG

Grundriss OG



Ansicht - Schnitt West



Die Vorgaben und Wünsche der Bauherren lassen schnell erkennen, dass auf dem Grundstück ein großzügiges, helles Atriumhaus mit Gartenbezug das richtige Entwurfskonzept ist. Mit der Entscheidung sich weitestgehend zur Straßenseite und zur angrenzenden Nachbarbebauung zu schließen, konzentriert sich das private Leben im Inneren des Gebäudes. Die Garage wird dem als zusätzliches schützendes Bauteil für den eigentlichen Baukörper vorgeschaltet. Die Fläche zwischen Garagenkörper und schräg verlaufender Grundstücks-kante lässt einen Vorgarten entstehen. Dieser wird als minimalistischer Ruhergarten konzipiert. Gleichzeitig entsteht für den Besucher dadurch beim Betreten eine klare Auftaktgeste zum Eingang in das Anwesen. Zusätzlich wird viel Wert auf Innen- und Außenbezüge gelegt. Es sollen Möglichkeiten geschaffen werden, gestaltete Außenräume gleichfalls auch von Innen wahrnehmen zu können. Hinter dem Haupteingang erstreckt sich ein langer Flur, über den zentral alle weiteren Räume erschlossen werden. Beim Eintritt in das Gebäude trifft man die Entscheidung, über die Sichtbetontreppe in das Schlafgeschoss der Kinder nach oben oder in den im Erdgeschoss liegenden Privatbereich der Eltern zu treten. Dort schließen sich Garderobe, Gäste-WC und die Küche an, die sich, wie der Elternbereich, zum Innenhof öffnen. Die dritte Seite des Atriums bildet der offene und helle Wohn- und Essbereich.

